

ТЕХНИКА В ШОУ-БИЗНЕСЕ

IN/OUT

№52

№3 (52) 2005 г.

[ин-'аут]

 RUSSIA

Читайте в номере:

«Моральный кодекс»

Александр Маршал

Phil Collins

Bob Moog

Fostex FR-2

RAMP в Лужниках

НК Audio Contour

Настоящий продюсер

«Манга»

JB Systems iSolution

Усилители Epifani

Обработка Alto

Практикум по Pro Tools. Часть 4

Школа DJ. Часть 3

Waves Q-Clone

Гитарная школа

Сергея Дмитриева

Акустические системы
Wharfedale Pro

Читайте на стр. 84



№3 (52) 2005

ТЕХНИКА В ШОУ-БИЗНЕСЕ

IN/OUT

ISSN 1724 - 494X



www.inoutmag.ru, e-mail: info@inoutmag.ru



Сцена JSA для Open-air

24 июня в Санкт-Петербурге состоялся юбилейный концерт группы «ДДТ». Выступление проходило на стадионе «Петровский», где компания JSA специально возвела большую сцену 20 x 12,5 м с крышей. Группа представила свой новый альбом «Пропавший без вести» и исполнила свои лучшие песни, написанные за 25 лет. Юбилейный концерт был похож на зрелищное европейское шоу: большая красивая сцена, отличный звук и динамичный свет.

Компания JSA не в первый раз предоставляет свои услуги по возведению больших сцен для юбилейного тура группы: 12 июня в Уфе «ДДТ» выступала на сцене JSA с трехчасовой программой. Строительство сцены велось с использованием оборудования Layher Allround и Cassette Roof.



Turbosound Aspect

3 сентября состоялось открытие сезона в спортивно-развлекательном комплексе «Каток.Ру». Впервые в Московском регионе для озвучивания мероприятия использовалась новая концертная система Aspect производства английской фирмы Turbo-



und. При очень небольшом количестве излучателей (6 TA-880H и 8 TA-880L) вся хоккейная площадка и трибуны были озвучены равномерно, с очень неплохим уровнем звукового давления. Отзывы организаторов, зрителей и участников концертной программы (коллектив И.Бутмана) — самые положительные. Техническое обеспечение мероприятия осуществляла прокатная компания Орион-Сервис.

D&B Audiotechnik Qi



Компания d&b audiotechnik презентовала новую серию Qi — инсталляционную версию туровой Line Array серии Q. Главные отличия новой версии: иная система подвеса и креплений, обеспечивающая большую гибкость в фиксированных инсталляциях, возможность заказа белого или любых других цветов корпусов и подвесов. Разработчики заявляют, что новая серия специально оптимизирована для применения в театрах, на конференциях и во время проведения прочих мероприятий, когда необходима акустика, устойчивая к обратной связи и одинаково хорошо справляющаяся с воспроизведением музыки и речи.

К.М.Е. CA4 и CA8

Компания К.М.Е., представляющая на российском рынке акустические системы и усилители мощности, приступила к выпуску двух новых звуковых систем, которые теперь могут быть сконструированы даже по индивидуальным требованиям заказчика. В основу новинок легла концепция активной системы CA 6, которая успела себя отлично зарекомендовать за последнее время. Для активных систем CA 4 и CA 8 выпускаются два новых компонента: широкополосные акустические системы CSA 600 D и субвуферы CBA 800 D. Звуковая система CA 4 мощностью 1800 Вт предназначена для различного зрелищных мероприятий и эстрадных концертов. Два сателлита CSA 400 D в комбинации с субвуфером CBA 800 D и встроенным модулем CM CA 4 представляют собой превосходную систему для эстрадных артистов, мобильных диджеев и небольших групп. Звуковая система CA 8 предназначена для гастролирующих групп, шоу и прокатных компаний. Два сателлита CSA 600 D плюс четыре субвуфера CBA 800 D дают мощность в 4600 Вт RMS и производят чистый, неискаженный звук, который идеально подходит для крупных «живых» концертов, в том числе и на открытых площадках.

Все новые системы могут использоваться в нескольких конфигурациях — «solo», «базовая» и «стандартная». Конфигурация может быть расширена по желанию пользователя. Мощная динамика до-

Самая совершенная система управления светом в мире - SUNLITE 2004!

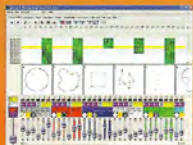
sunlite
www.nicolaudie.com



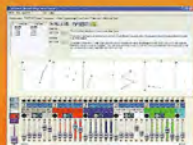
БЕСПЛАТНОЕ ОБУЧЕНИЕ РАБОТЕ С ПРОГРАММОЙ



Новый Экран



Easy Time



Easy Step



Magic 3D Easy View



Новый USB BOX



Easy Show

IBERI

Москва, Дмитровское шоссе д. 5 к. 1
Тел. (095) 2114430, 2111690
E-mail: iberi@iberi.ru
Internet: www.iberi.ru

Мастер-классы Артура Осипова

10 и 11 августа 2005 г. в салонах «МузТорг» в Екатеринбурге и Нижнем Тагиле состоялись мастер-классы барабанщика Артура Осипова. Все, кто интересуется барабанным искусством, нашли в лице Артура самобытного гида по увлекательно-му миру барабанного искусства. В этих городах такие события проходят нечасто, поэтому от желающих пообщаться с известным музыкантом и получить от него урок мастерства не было отбоя. Артур Осипов — барабанщик коллективов Григория Лепса и певицы Варвары, ранее играл в группе «Русские». Постоянный член жюри Международных конкурсов молодых барабанщиков, которые проводит компания A&T Trade; участвовал в барабанном шоу Zildjian Day 2004. Центральной темой мероприятия стало представление продукции барабанов Tama и тарелок Zildjian. С кратким экскурсом выступала брэнд-менеджер компании A&T Trade Светлана Сергунина, а затем посетителей ждал подробный рассказ Артура Осипова об инструментах и приемах игры. «Я на всем этом переиграл, и чтобы вам не ошибиться, я покажу все в действии, на практике,» — так предварял свои выступления Артур. И далее показывал, как настраивать барабаны для джаза, для рока, демонстрировал звучание, используя различные приемы игры.



Мастер-классы в Екатеринбурге и Нижнем Тагиле собрали массу народа: все сидячие и стоячие места в обоих салонах были заняты, а сами мероприятия длились гораздо дольше запланированного времени. Гостям «МузТорга» в эти дни было что услышать, увидеть, спросить...

JSA у стен Кремля

21 сентября на Васильевском спуске состоялось вручение наград MTV Russia Music Awards 2005. Для проведения этой церемонии компания JSA возвела уникальный концертный зал. Создание крытого зала размером 30 x 60 м и массой почти 200



тонн не имеет аналогов в России. Площадь зала высотой с 8-этажный дом составила 2000 кв.м. Это позволяет без труда разместить до 2000 зрителей. Внутри павильона была установлена сцена и конструкции под декорации. Площадь пристроенной за сценой зоны «backstage» составила 250 кв.м. Безопорная металлическая крыша впечатляющих габаритов собиралась из уникальных перекрытий системы Lauher, традиционно используемых специалистами компании JSA. Временный павильон был возведен всего за пять дней. Рядом с ним разместились менеджерские и гримерные помещения общей площадью 500 кв.м. Все сооружения были построены из оборудования Lauher. Помимо строительства и монтажа концертного комплекса, компания JSA обеспечила церемонию всеми необходимыми по сценарию конструкциями и сооружениями.

нут до окончания работы батареи известит о необходимости ее заменить.

Rode NT6

Универсальный инструментальный микрофон Rode NT6 был разработан специально для записи в ситуации, когда требуется

компактная, малозаметная, но качественная микрофонная система. В NT6 использован 1/2-дюймовый конденсаторный капсюль с золотым напылением (с внешней поляризацией), такой же, как во всемирно известной модели NT5. Капсюль крепится на специальном многопозиционном

Fostex

Надежные и компактные решения



Головные телефоны



Мониторы



Портастудии

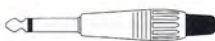


Цифровые рекордеры

Официальный дистрибьютор - MS-MAX International Inc.



121165, Россия, Москва,
Кутузовский пр-т, д. 30/32, подъезд 12 Б
Тел.: +7 095 234 00 06
e-mail: office@ms-max
www.ms-max.ru



MixArt — дистрибьютор DEAN

С этого года компания MixArt является официальным дистрибьютором компании Dean. Компания Dean Guitars была создана в 1976 году гитарным мастером Дином Зелински, который начал конструировать гитары в возрасте 18 лет. Он считал, что дизайн рок-гитар в то время зашел в тупик, и решил, что пора что-то предпринять, чтобы изменить ситуацию. Первые гитары Dean появились в середине 70-х и имели целый ряд отличительных особенностей — в том числе узнаваемые формы инструментов и большие V-образные головки грифа. Эти дизайнерские находки очень быстро стали популярными потому, что они замечательно выглядели, хорошо звучали и имели отличный сустейн. Первая партия гитар Dean поступили в магазины «МузДепо» уже в сентябре. Приходите и попробуйте!

вращаемом держателе, который обеспечивает легкую установку в самых труднодоступных местах и ориентировку микрофона в любом направлении.

Предусилитель NT6 отличается превосходной частотной характеристикой и очень широким динамическим диапазоном. Он выполнен в прочном корпусе с матовым никелевым покрытием.

Микрофон NT6 предназначен для звукозаписи в сфере кинопроизводства, ТВ, радиовещания, «живых» выступлений,



театров, в формате Surround и записи на открытом воздухе — в любом месте, где вас застанет вдохновение. NT6 создан с применением новейших компьютерных технологий механической обработки и сборки и соответствует самым строгим стандартам.

RCF Forum

Компания RCF объявила о выходе новой цифровой конференц-системы Forum. Первые экземпляры системы были продемонстрированы еще на Франкфуртской выставке этой весной, однако в производство система должна поступить ближе к концу 2005 года. Предполагается, что Forum займет достойное место среди полнофункциональных систем с функциями голосования и синхронного перевода.

Производится будет всего один тип микрофонных пультов; функции председателя, делегата или секретаря будут настраиваться с компьютера или передней панели центрального блока. На ЖК-дисплей могут выводится результаты голосования и со-



Сооружения для Cadillac Russian Open

10–14 августа в подмосковном «Le Meridien Moscow Country Club» состоялся юбилейный турнир по гольфу «Cadillac Russian Open 2005», в котором приняли участие 156 гольфистов из 24 стран мира. Создать особую обстановку этого события позволили установленные фирмой JSA необходимые для проведения турнира сооружения: три трибуны для зрителей вместимостью 50–200 мест, подиумы для награждения победителей и для размещения автомобилей спонсора, башни для телевизионной съемки и размещения светового оборудования. Все установленные конструкции были декорированы символикой турнира.



JSA для акции в поддержку Москвы

6 июля на Васильевском спуске состоялась акция в поддержку Москвы в качестве претендента на проведение Олимпиады 2012 года. По заказу организаторов JSA построила большую сцену с крышей на Васильевском спуске, которая являлась



одновременно концертной и ораторской площадкой грандиозного красочного шоу. Кроме сцены, JSA установила конструкции для подвеса экранов, многоуровневую пультовую, барьеры безопасности, а также конструкции для телевизионной съемки и трансляции. Поддержать акцию на Васильевском спуске пришли более 70 тысяч человек.

Сцена для фестиваля «Крылья»

23–24 на аэродроме в Тушино состоялся ежегодный рок-фестиваль «Крылья». Шестой год подряд специалисты JSA осуществляют установку фестивальной сцены и всего необходимого по сценарию оборудования. В этом году JSA установила необычную сцену, которая состояла из двух



равнозначных больших сцен с крышами. Между этими сценами располагалась третья малая сценическая площадка. Нестандартная конструкция, соединяющая две сцены между собой в единую огромную сцену, позволила проводить концерт практически без перерывов: музыканты выступали попеременно на каждой из них. Помимо сценических конструкций, JSA предоставила и установила барьеры безопасности перед сценой, гримерные палатки, пультавая, легкие заборы ограждения, контрольно-пропускные пункты для безопасного прохода зрителей на территорию аэродрома. На двойной сцене JSA выступили самые яркие и интересные представители разных музыкальных жанров. Помимо Москвы, фестиваль «Крылья» с успехом прошел в городах Ростов-на-Дону, Самара и Уфа. Во всех городах, где проходил фестиваль, JSA устанавливала сцены и оказывала необходимую техническую поддержку.

форматов ввода/вывода (Analog, S/PDIF, ADAT, Optical S/PDIF, AES/EBU, MIDI), высококачественные аналоговые и цифровые конвертеры, характерные для всей линейки FireWire-аудиоинтерфесов от MOTU — все это делает Traveler FireWire незаменимым компонентом компьютерной студии звукозаписи.

ART Tube MP Project Series

Компания ART (Applied Research and Technology) выпустила обновленную версию предусилителя Tube MP Project Series. Обновлению подверглись все элементы дизайна и схемотехники — от нового алюминиевого шасси до точнейших индикаторов уровня.

Новый малошумящий микрофонный преамп имеет широкую плоскую АЧХ и оперирует довольно широким диапазоном уровней входного сигнала с минимальным вмешательством в окраску звучания. При подключении источника сигнала к 1/4-дюймовому инструментальному входу микрофонный вход отключается, что положительно

сказывается на качестве звучания. Лампа 12AX7A используется для добавления в звучание «ламповой» теплоты. Выносной блок питания обе-



спечивает отсутствие в полезном сигнале шумов и сетевых наводок. Входной регулятор Gain и кнопка переключения чувствительности предназначены для расширения динамического диапазона, одновременно контролируя уровень «раскачки» лампы. Переключатель входного сопротивления, который находится на передней панели, позволяет согласовать работу преампа с конкретным микрофоном. Отключаемый НЧ-фильтр уменьшает низкочастотные шумы и тем самым предохраняет входной каскад от перегрузок. Частота среза фильтра — 40 Гц, тем самым полезные низкочастотная информация полностью сохраняется. Фантомное питание +48В подается на разъем XLR.

LTM

Music Company

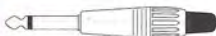
Эксклюзивный дистрибьютор

CARVIN

в России

г. Москва +7 095 3233311
г. Новосибирск +7 383 3320055

www.ltm.com.ru



Рабочая поездка JSA в Калининград

1–3 июля в Калининграде состоялись масштабные торжества по случаю 750-летия со дня основания города. Организатор подготовки и проведения юбилея «Межрегиональный Пресс-



центр» пригласил компанию JSA в качестве партнера по строительству всех сценических площадок для массовых мероприятий в городе. Трехдневные празднования проходили на построенных JSA площадках: главная сцена 20 x 12 м на площади у Дома Советов; сцена 10 x 12 м Prolyte на аэродроме РОСТО (Девау) для байк-шоу «Балтийский Штурм»; сцена для большого водного праздника «Поднять паруса!» в акватории реки Преголи у стеллы «Морякам Балтики»; сцена для выступлений на площади у ККЗ «Россия»; сцена для детского праздника на территории калининградского ЦПКиО; сцена для акции «Возложение цветов к мемориалу «1200 воинам-гвардейцам». Все сценические площадки были ограждены легкими заборами и барьерами безопасности, специально доставленными из Москвы вместе со всем необходимым по сценарию праздника оборудованием. Кульминацией насыщенной развлекательной программы юбилея стало выступление на главной сцене у Дома Советов немецкого коллектива Fool's Garden и легендарной группы «Машина времени». По словам представителей городских властей, такого масштабного и яркого праздника до этого никогда не было в Калининграде.



следующими алгоритмами: Distortion, Reverb, Delay, Chorus/Flanger, Wah. В памяти процессора хранится 99 пресетов, которые можно переключать с помощью ножного контроллера. Корпус комбо-усилителя отделан текстурированным винилом черного цвета. Габариты: 42 x 47 x 23 см, вес 13 кг.

электроэнергии по сравнению с галогенными лампами. При этом технология Ceramic Discharge обеспечивает великолепную светопередачу и цветовую температуру 3200 К, стабильную на протяжении всего срока службы.

Диапазон ламп MSR Gold теперь состоит из четырех типов ламп: MSR 400SA/2 DE Gold, MSR 700SA/2 DE Gold, MSR 1200SA DE Gold и MSR 1200SA/2 DE Gold.

Цветовые характеристики лампы MSR Gold близки к идеальным. Они обеспечивают естественный белый свет и постоянные цветовые характеристики на протяжении всего срока службы, вне зависимости от светильника, в котором используется лампа, и ее мощности. Золотое покрытие цоколя увеличивает срок службы лампы и цоколя. Токовые вводы лампы MSR Gold защищены при помощи технологии P3.

RCF: новинки Public Address

Компания RCF выпустила массу новинок в секторе Public Address. Среди них — доступная уже сейчас линейка потолочных громкоговорителей серии PL: PL 40, PL 6X, PL 8X и всепогодный WS620XT.



Эти громкоговорители дополняют серию PL60, PL80, PL81, обеспечивая самый широкий спектр возможных решений. Кроме того, на конец лета намечен выпуск серии акустических систем с уникальным дизайном Monitor Q. В серии будут два настенных громкоговорителя, высококачественный потолочный громкоговоритель и два звуковых прожектора. Громкоговорители серии PL можно послушать уже сейчас, премьеры Monitor Q ожидается на выставке «Музыка Москва» этой осенью.

Philips

6 сентября в офисе компании Терна Светотехника проходил семинар Филипс Лайтинг «Источники света для шоу-бизнеса». Сотрудник московского представительства Филипс Лайтинг Алексей Будрейко рассказал о направлениях развития хорошо известной на российском рынке серии ламп Broadway.

Семейство ламп MSI пополнилось новой лампой MSI 18 000 Вт. Появились две новые модификации ламп HPL — HPL 750 Вт 230 В и HPL 750 Вт 240 В.

На сегодняшний день в продаже появилось уже шесть модификаций светильников для студийного света с лампой Ceramic ST: светильники с лампой Ceramic ST теперь выпускают ARRI, DeSisti, Selecon, LDR, Strand и Spotlight.

Технология Ceramic обеспечивает в 8 раз больший срок службы (4000 часов!) по сравнению с галогенными лампами. Они выделяют в 4 раза меньше тепла и потребляют в 4 раза меньше

Лазеры LS Systems

Компания Asia Trade Music представляет на российском рынке новую линейку лазеров LS Systems. Их качество обусловлено применением совершенных британских разработок и работой высококвалифицированных специалистов в области лазерных,



оптических и компьютерных технологий. Каждый лазерный диод, которым оснащен прибор, проходит индивидуальное тестирование, которое уже на первой стадии исключает возможность брака. Совсем скоро в продаже появятся следующие модели: Junior 30 (зеленый 30 мВт, Auto, звуковая анимация), Junior 25D (зеленый 25 мВт + 25 мВт, двухлучевой, DMX 512, Auto, звуковая анимация), Sunny (зеленый 50 мВт, DMX 512, Auto, звуковая анимация), Or-

JSA на фестивале «RuisRock»

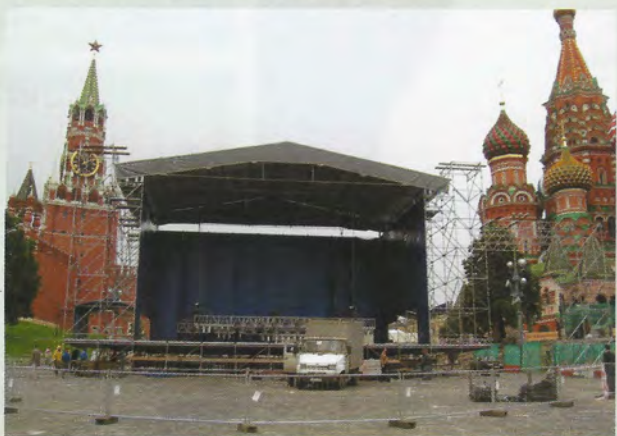
8–10 июля в Финляндии состоялся юбилейный 35-й ежегодный рок-фестиваль «RuisRock», основанный в 1970 году. «RuisRock» считается одним из старейших фестивалей в мире и неизменно проходит в живописном месте на остро-



ве Ruissalo, рядом с городом Турку. Российская компания JSA впервые была приглашена организаторами фестиваля для строительства главной сцены и установки необходимых конструкций на площадке. Фестивальная сцена, собранная из доставленного из Москвы оборудования Layher, отличалась от всех традиционных сцен масштабным размером (24 x 20 м) и высотой крыши 15 метров. На установленной фирмой JSA сцене выступили хэдлайнеры фестиваля группы Rammstein, HIM и Paradise Lost, а также известные скандинавские рок-исполнители.

«Live8»

2 июля на Красной площади состоялся один из десяти благотворительных концертов «Live8» в рамках кампании помощи Африке и борьбы с бедностью, организованной известным британским музыкантом и общественным деятелем сэром Бобом Гэлдофом (Bob Geldof). Компания JSA была приглашена организаторами для строительства сцены и установки необходимых концертных конструкций на Васильевском спуске. Внушительная сцена размером 20 x 13 м и высотой крыши 10 м, а также другие сооружения из оборудования Layher, которое традиционно используется JSA, были возведены в кратчайшие сроки. В непосредственной



близости от сцены специалисты JSA смонтировали примерные для участников шоу (британской группы Pet Shop Boys и российских исполнителей «Браво», «БИ-2», «Сплин», «Моральный кодекс» и других), а также конструкции для телевизионной съемки и трансляции, барьеры безопасности и т.д.

www.ltm.com.ru

LTM

Music
Company

Эксклюзивный
дистрибьютор

alcon

в России

г. Москва +7 095 3233311
г. Новосибирск +7 383 3320055
www.ltm.com.ru

alcon®