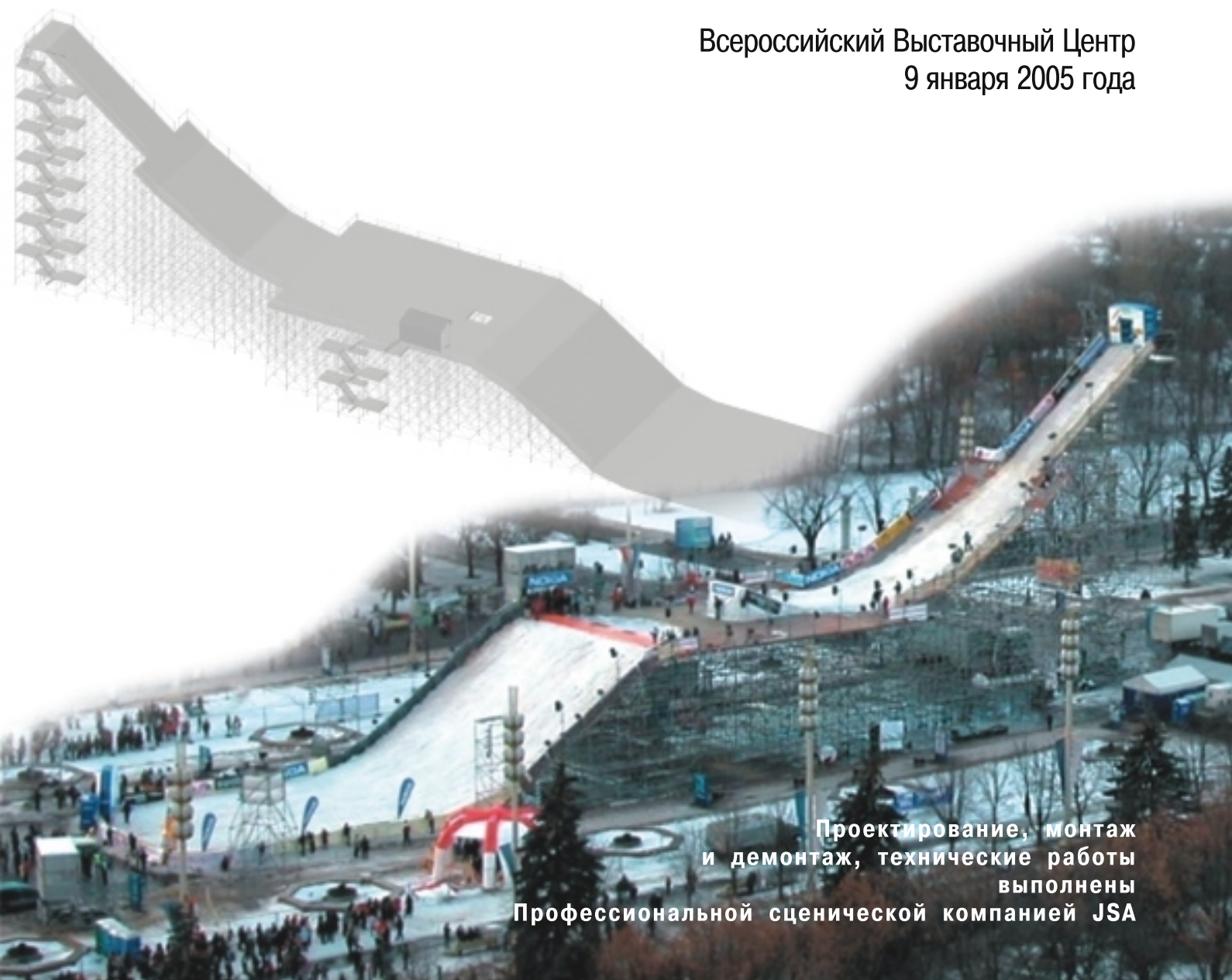




ОРИГИНАЛЬНЫЙ ТРАМПЛИН

**Московский этап Кубка Мира
по сноуборду**

Всероссийский Выставочный Центр
9 января 2005 года

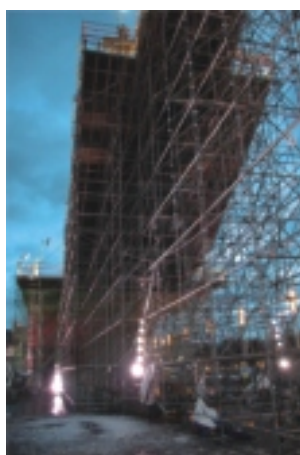
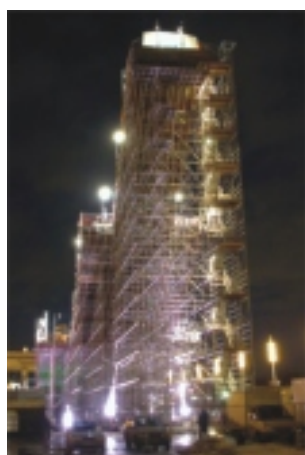


Проектирование, монтаж
и демонтаж, технические работы
выполнены
Профессиональной сценической компанией JSA

Московский этап Кубка Мира по сноуборду

9 ЯНВАРЯ 2005 ГОДА В МОСКВЕ
состоялись престижные
соревнования —
этап Чемпионата Мира по сноуборду.
Специально для этого события на ВВЦ
компания JSA
возвела оригинальный трамплин.

JSA — единственная в стране профессиональная компания, владеющая уникальными инженерными технологиями и способная возвести различные грандиозные сооружения, как в городе, так и на любой поверхности за его пределами. Строительство трамплина началось 28 декабря 2004 г. Площадка для возведения находилась на Центральной аллее ВВЦ. 10 дней монтажники возводили оригинальную



ХАРАКТЕРИСТИКИ ТРАМПЛИНА:

Начало монтажа **28.12.04**; сдача **06.01.05**;
завершение демонтажа **14.01.05**
Конструкции и оборудование — **Layher** (Германия)
Высота зоны старта **30 метров**
Длина трамплина **77 метров**
Зона торможения **20 метров**
Использовано **6000** элементов (**120 тонн**
оборудования)
Покрытие — брус 100x150x6000; фанера
20 мм 1220x2440
Кикер — **4x5 м**, высота **2,5 м** (угол вылета — **25°**,
расстояние до зоны приземления — **13 м**)
Судейская на **5 человек** (двухэтажная)
Пультовая для ди-джеев
Барьеры безопасности **200 метров**
Установлены башни для световых приборов,
звуковой аппаратуры и телевизионной съемки
Территория проведения соревнований огорожена
легким забором — **385 метров**
Особенности этого трамплина — построено
два отдельных захода (лестничных маршей)
для судей и спортсменов.



Оригинальный трамплин. Этапы строительства



конструкцию трамплина: 3 угла в зоне разгона и 3 угла в зоне приземления. Монтажные работы по возведению трамплина не требуют привлечения кранов и специальной техники.

Трамплин строили из металлических конструкций LAYHER – мирового эталона качества и надежности. Данное оборудование позволяет проектировать и возводить любые конструкции раз-личные по размеру и форме. Во всем мире конструкции LAYHER используются для строительства трамплинов, скалодромов, канатных дорог, трибун различной вместимости, вышек и других спортивных сооружений.



УЧАСТНИКИ ПРОЕКТА:

Александр СТРИЖАК – президент компании
Алексей ЗОТОВ – директор проекта
Евгений КРИВЦОВ – старший менеджер проекта
Дмитрий ХАЖАЙНОВ – продакшн менеджер
Максим СОРОКИН – менеджер по персоналу
Федор ИБРАГИМОВ – специалист по монтажу конструкций

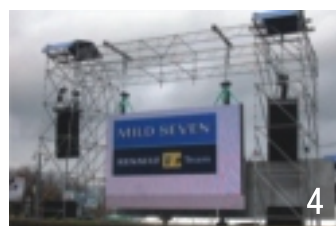
Дмитрий ЯБЛОКОВ – профессиональный инструктор по альпинистскому снаряжению
Андрей ОГОНЬКОВ – помощник старшего менеджера
Все сотрудники имеют опыт возведения подобных трамплинов и работали на предыдущем строительстве трамплина – Nokia Totally Snowboard на Воробьевых горах, 17.09.2003.

Partner of

Layher® 

More Possibilities. The Scaffolding System.

Оборудование Layher позволяет возводить различные сооружения для спортивных мероприятий.



КОМПАНИЯ JSA
предлагает
профессиональные услуги
по предоставлению в аренду
и продаже сценического
оборудования:

Большие сцены с крышами
различных размеров (1);

Быстровозводимые сцены
различных конфигураций (1);

Крытые тентовые павильоны
и площадки площадью
от 100 до 1000 кв.м.;

Элеваторные конструкции
площадью от 100 до 400 кв.м.;

Модельные подиумы
любых модификаций и размеров;

Конструкции для кино-,
театральных и телевизионных
постановок;

Трибуны для зрителей от 50
до 1000 человек (2);

Конструкции для экстремальных
видов спорта и спортивных
соревнований (3);

Конструкции для подвеса звукового
и светового оборудования (4);

Нестандартные конструкции (5);

Дополнительное оборудование
для проведения шоу:
лебедки PROLYFT,
стулья, радиостанции,
барьеры безопасности, легкий
забор ограждения территории,
генераторы, другое сценическое
оборудование и конструкции.

**КОМПАНИЯ JSA –
ОФИЦИАЛЬНЫЙ ПАРТНЕР
LAYNER В РОССИИ**



www.jsa.ru

КООРДИНАТЫ:

Москва. Центральный офис: 119991, Москва, 2-ой Спасоналиковский пер., дом 6, офис JSA
Телефон: (095) 748 4848 • Факс: (095) 748 3109 • info@jsa.ru

Москва. Департамент продаж: 140011, Московская область, г. Люберцы, ул. Шоссейная, дом 42, офис JSA
Телефоны: (095) 744 9292 или (095) 744 9797 • Факс: (095) 744 9900 • sale@jsa.ru

Санкт-Петербург. Представительство JSA: 199004, Санкт-Петербург, Васильевский остров,
4-ая линия, дом 13, AVACUS HOUSE, офис 1
Телефон: (812) 346 7454 • Факс: (812) 118 7657 • spb@jsa.ru